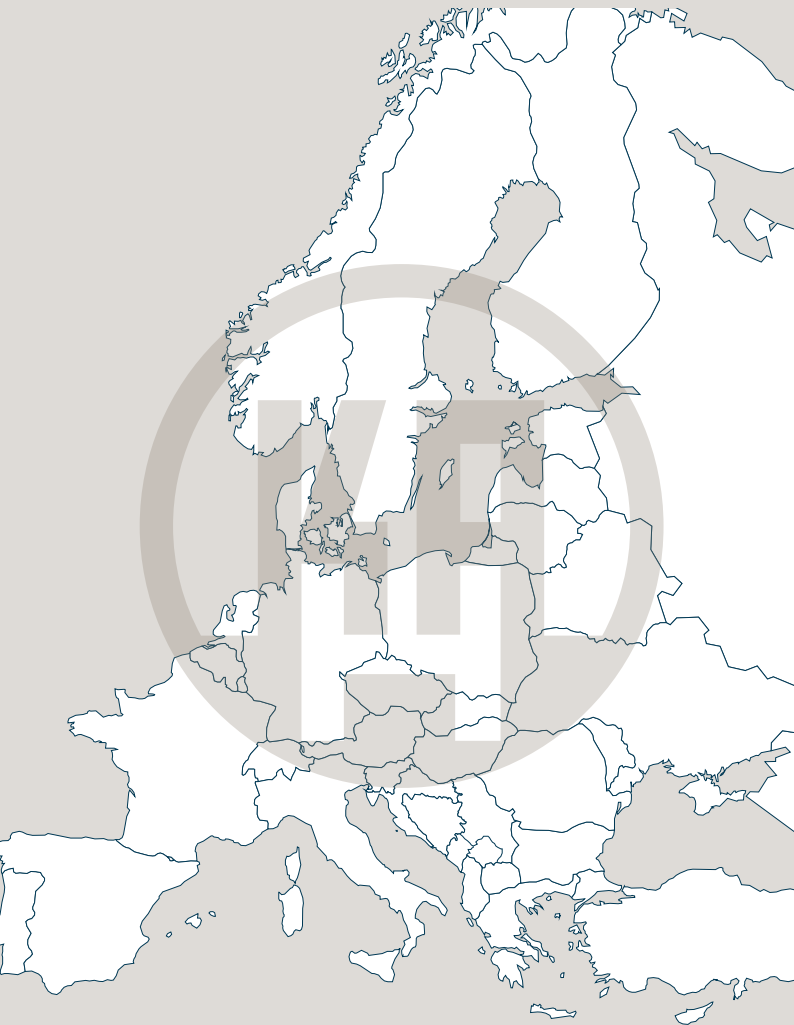




**Kraftanlagen
Gruppe**

Zahlen & Fakten 2016



Als vielseitiger Partner für
Industrie und Energiewirtschaft
setzen wir in ganz Europa modern-
ste Verfahren und Technologien ein.

Inhaltsverzeichnis

04	Unternehmensprofil
05	Zahlen im Überblick
06	Management
07	Organisationsstruktur
08	Standorte
10	Werte und Führungsgrundsätze

Unternehmensprofil

Der Name Kraftanlagen steht seit über 90 Jahren für effiziente Anlagentechnik. Als vielseitiger Partner für Industrie und Energiewirtschaft setzen wir in ganz Europa modernste Verfahren und Technologien ein. Wir bieten individuelle, zukunftsfähige Lösungen an und tragen so zur Energieeffizienz bei, die essenziell für den Erfolg der Energiewende ist.

Industrie, Stadtwerke und Energieversorger bekommen bei uns alles aus einer Hand: Anlagentechnik von der Konzeptionsfindung, der Projektierung, dem Bau, der Inbetriebnahme über die Wartung und Instandhaltung bis hin zu Rückbau und Entsorgung. Unsere Kunden überzeugen wir mit unserer Erfahrung, Zuverlässigkeit und Qualität. Ausgestattet mit allen relevanten Qualifikationen und Zulassungen bieten wir maßgeschneiderte Lösungen in diesen Produktbereichen:

Energie- und Kraftwerkstechnik
Dezentrale Energieversorgung
Erdverlegter Rohrleitungsbau
Nukleartechnik
Industrieanlagen
Versorgungstechnik
Brandschutz
Engineering
Fertigung
Schweiß- und Prüftechnik

Zahlen im Überblick

in Mio. EUR	2016
Auftragseingang	403,8
Nettoumsatz	392,4
EBIT	-48,5
EBIT ohne Sondereinfluss aus Forderungsabschreibung Nuclear Island *	16,7
Bilanzsumme	292,5
Eigenkapital	55,9
Mitarbeiter am 31. Dezember	2.220

* Das EBIT wurde in Höhe von EUR 65,2 Mio. durch außerordentliche Verluste aufgrund eines Schiedsgerichtsurteils über einen Rechtsstreit mit einem ehemaligen Auftraggeber belastet.

Aufsichtsrat

Thomas Bucher

Vorsitzender,
Head of Financial Services,
CFO der Alpiq Holding AG

Michael Seis

Stellvertretender Vorsitzender,
Gewerkschaftssekretär der
IG Metall

Eva Maria Catillon

Head of Group Taxes der
Alpiq Holding AG

Hans Thomas Däpp

Mitglied der Geschäftsleitung der
Alpiq InTec Management AG

Peter Limacher

Mitglied der Geschäftsleitung der
Alpiq Holding AG,
Vorsitzender der Geschäftsleitung
der Alpiq InTec Management AG

Thomas Martin

Gewerkschaftssekretär der
IG Metall

Dr. Bernt Paudtke

Rechtsanwalt der Kanzlei
Görg Rechtsanwälte

Peter Reithner

Abteilungsleiter Rohrleitungsbau/
DACH der Kraftanlagen München
GmbH

Peter Schib

Rechtsanwalt, Head of Group Legal
der Alpiq Holding AG

Dieter Ziehe

Unternehmenscontroller der Kraft-
anlagen München GmbH

Ahmet Uzun

Konstruktionstechniker der
Kraftanlagen Heidelberg GmbH

Alfons Weber

Business Unit Leiter Erdverlegter
Rohrleitungsbau der
Kraftanlagen München GmbH

Geschäftsführung

Reinhold Frank

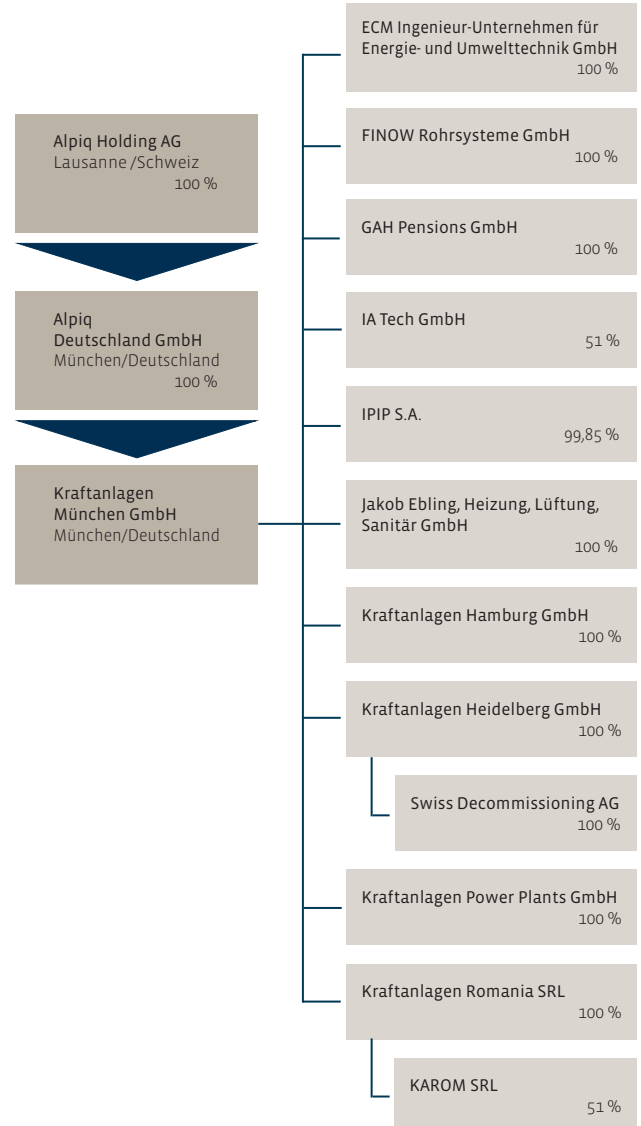
Vorsitzender der Geschäftsführung

Joachim Gessner (seit 1. Januar 2017)

Friedrich Schmidt (bis 31. Dezember 2016)

Alexander Gremm

Anteilseigner



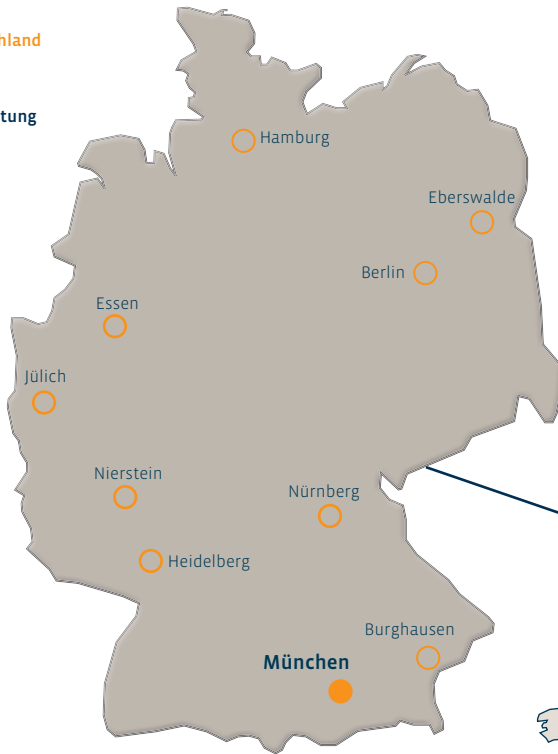
Standorte

Standorte Deutschland

● Hauptverwaltung

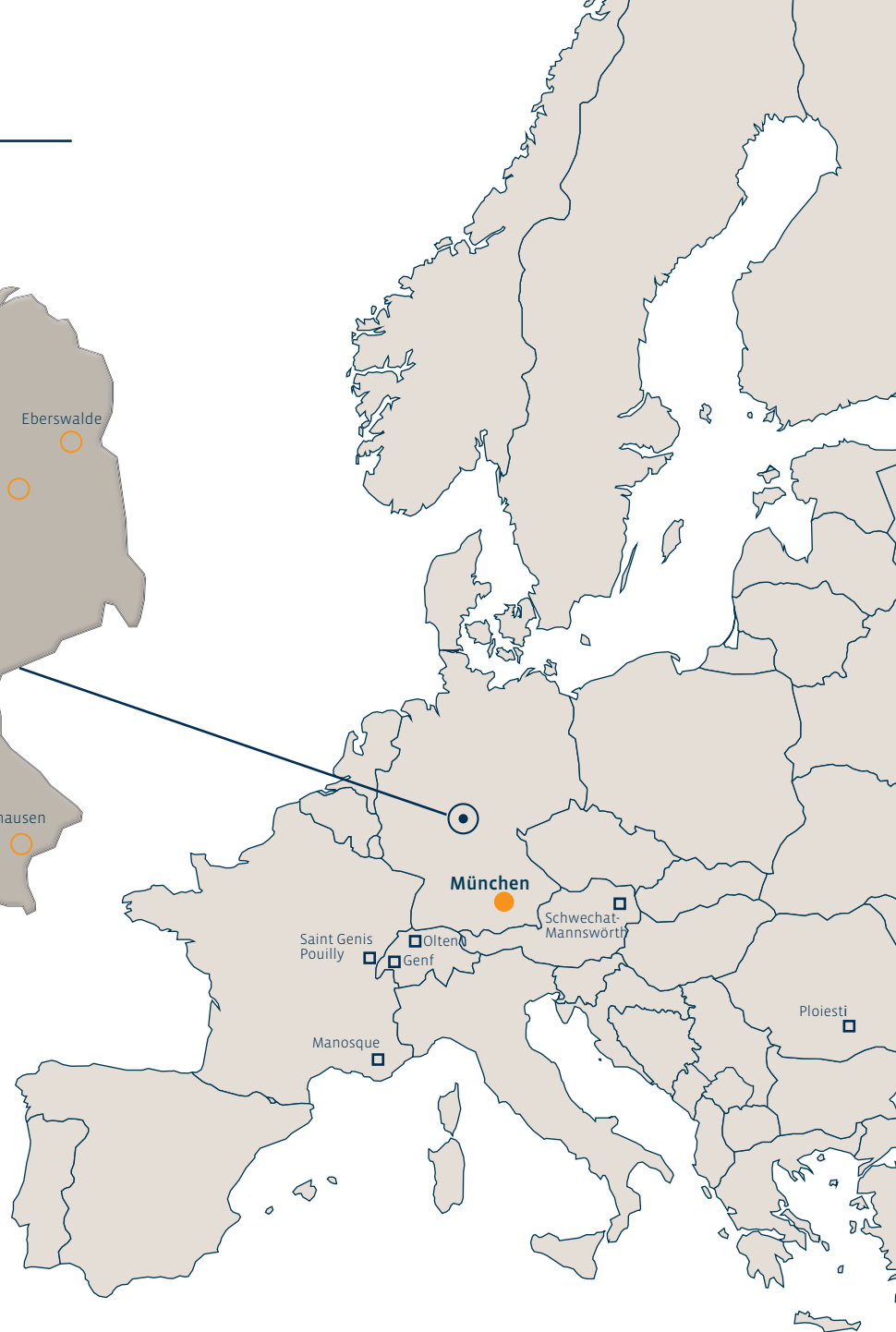
● München

- Burghausen
- Berlin
- Eberswalde
- Essen
- Hamburg
- Heidelberg
- Jülich
- Nierstein
- Nürnberg



Standorte Europa

- Genf/Schweiz
- Manosque/Frankreich
- Ploiesti/Rumänien
- Olten/Schweiz
- Saint Genis Pouilly/Frankreich
- Schwechat-Mannswörth/Österreich



Werte und Führungsgrundsätze

Der Erfolg unserer Arbeit basiert auf nachhaltigen Werten und Führungsgrundsätzen. Sie prägen die Zusammenarbeit in unseren Teams und mit unseren Kunden.

Wir sind verlässlich

Bei Kunden und Partnern sind wir anerkannt als verlässliche Firma mit höchstem Leistungs- und Qualitätsniveau. Wir geben unseren Geschäftsbeziehungen eine hohe Bedeutung und gestalten diese fair und ausgewogen. So können langfristige Geschäftsbeziehungen auf einem soliden Fundament wachsen. Als Arbeitgeber übernehmen wir soziale Verantwortung und investieren in die Gesundheit und Sicherheit unserer Mitarbeiterinnen und Mitarbeiter. Durch die Schaffung und Erhaltung von sicheren Arbeitsplätzen leisten wir einen bedeutenden gesellschaftlichen Beitrag.

Wir sind offen

Um unsere Aufgaben effektiv und effizient zu bewältigen, brauchen wir eine offene Kommunikation, die Fähigkeit zu konstruktiver Auseinandersetzung und Transparenz in unserem Denken und Handeln. Wir identifizieren uns mit unseren gemeinsamen Unternehmenszielen. Mit unserer Kompetenz und Offenheit für Innovationen ermöglichen wir die Schonung von Ressourcen und die Entwicklung nachhaltiger Technologien.

Wir sind mutig

Wir begegnen den sich ändernden Anforderungen des Marktes flexibel, mutig und überlegt, denn wir wollen kontrolliert und profitabel wachsen.

Die Kraftanlagen Gruppe lebt durch ihre Mitarbeiterinnen und Mitarbeiter. Sie alle tragen zum gemeinsamen Unternehmenserfolg bei. Im Rahmen der jeweiligen Aufgaben bekommt jede Mitarbeiterin und jeder Mitarbeiter den notwendigen Freiraum und die erforderliche Unterstützung der Führungskraft sowie der Kolleginnen und Kollegen. Wir fördern Verantwortungsbewusstsein, Einsatzbereitschaft und unternehmerischen Mut.

Wir erkennen und fördern Potenziale

Der nachhaltige Erfolg unseres Geschäfts wird maßgeblich durch die Entwicklung unserer Mitarbeiterinnen und Mitarbeiter sowie eine gute Nachwuchsförderung sichergestellt. Wir erkennen und fördern Talente und vermitteln berufliche Perspektiven. Unsere Führungskräfte vermitteln die Ziele und Werte des Unternehmens gegenüber Kunden, Partnern und Mitarbeitern in besonderer Weise. Sie fordern von den Mitarbeitenden vollen Einsatz und beste Leistung, schaffen dafür die geeigneten Rahmenbedingungen und würdigen ihre Arbeit.



Kraftanlagen München GmbH
Ridlerstraße 31 c
80339 München
Deutschland

T +49 89 6237-387

www.kraftanlagen.com

© Kraftanlagen Gruppe, 11/2017